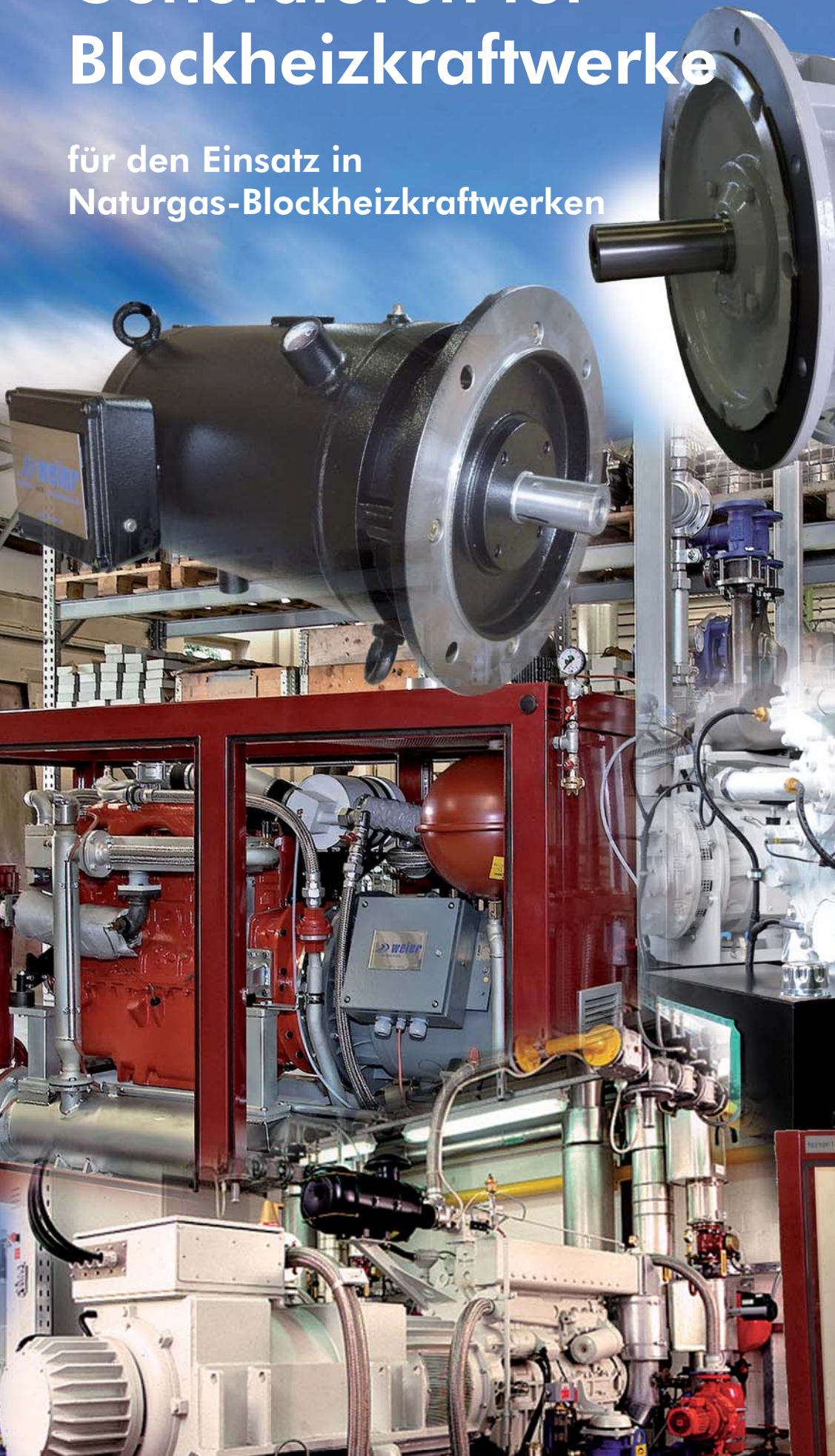


# Generatoren für Blockheizkraftwerke

für den Einsatz in  
Naturgas-Blockheizkraftwerken



## Weier Generatoren

Mit dem Einsatz neuer dezentraler Naturgas-Blockheizkraftwerke ist eine Energieausbeute bis 98 % zu erreichen. Bei der Stromerzeugung durch traditionelle Kraftwerke wird mehr als 50 % der Primärenergie als Abwärme in die Luft geschickt. In Blockheizkraftwerken wird auch diese Wärme genutzt, daher ist die Energieausnutzung optimal.

Die Generatoren stehen als wassermantelgekühlte Drehstrom-Asynchrongeneratoren mit bis zu 50 kW bei maximaler Förderung zur Verfügung.

Weitere Leistungsgrößen, z. B. mit 117 kW und höher bis 500 kW, sind ebenfalls lieferbar.



Ab 2011 sind auch wassermantelgekühlte Induktions-Drehstrom-Synchrongeneratoren im Bereich 10-100 kW mit einem Leistungsfaktor 1 verfügbar.

### Besonderheiten

- ▶ Passende Anschlüsse zu allen gängigen Fabrikaten von Brennkraftmaschinen
- ▶ Kundenspezifische Anpassung ohne Aufpreis ist machbar

### Vorteile

- ▶ Einfach zu montieren und zu installieren
- ▶ Platzsparender Kompaktbau
- ▶ Zuverlässig
- ▶ Einsetzbar im S1 Betrieb
- ▶ Wirkungsgrad > 90 %
- ▶ Fluid- / wassergekühlt, Erzeugung warmes / heisses Brauchwasser

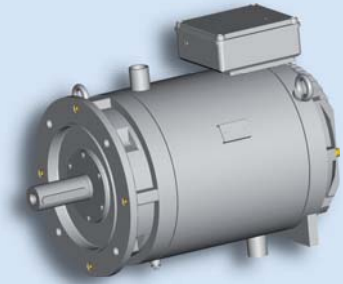
# Generatoren für Blockheizkraftwerke

Der spezielle Weier-Blockheizkraftwerk-Service bietet allen Kunden das Komplettpaket rund um den Generator. Um eine zeitsparende Montage und möglichst geringe Lagerhaltung auf Kundenseite zu gewährleisten, werden die Generatoren mit Verbindungsflanschen zur Brennkraftmaschine geliefert, die für alle gängigen Modelle wie z. B. MAN, Liebherr, Deutz, Daimler-Benz, Kubota etc. passen. Auf Wunsch werden auch individuelle Flansche nach Kundenvorgabe gefertigt.

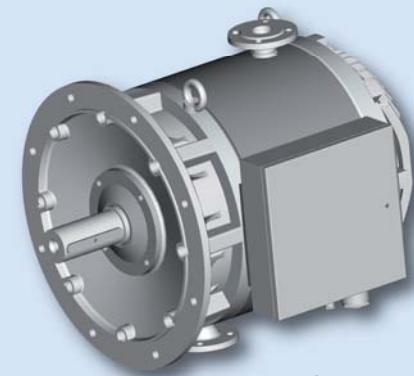
Darüber hinaus stehen die Generatoren auch als komplette Baugruppe mit Verbindungsflansch und Aufstellungsschritten zur Verfügung. Kundenspezifische Änderungen führt die Weier-Konstruktionsabteilung schnell durch.



10 kW Generator



20 und 30 kW Generatoren



56 kW Generator

## BHKW-Asynchrongeneratoren, Fluid gekühlt

Art.-Nr.	Maßeinheiten	86086	86087	85867	85655	85800
Benennung		Drehstrom Asynchrongenerator	Drehstrom Asynchrongenerator	Drehstrom Asynchrongenerator	Drehstrom Asynchrongenerator	Drehstrom Asynchrongenerator
Design Prinzip		Aluminium Druckguss Käfigläufer	Aluminium Druckguss Käfigläufer	Kupferstäbe Käfigläufer	Kupferstäbe Käfigläufer	Kupferstäbe Käfigläufer
Motor Typ / Baugr.		DASGM 160 / 4 L	DASGM 180 / 4 L	DASGM 160 / 4 L	DASGM 200 / 4 L	DASGM 250 / 4 L
Polzahl		4	4	4	4	4
Leistung / Betrieb	kW	10 / S1	20 / S1	20 / S1	30 / S1	56 / S1
Thermische Leistung	kW	1	1	1,7	3,7	3,2
Spannung	Volt / V	Drehstrom 3 x 400 V~	Drehstrom 3 x 400 V~	Drehstrom 3 x 400 V~	Drehstrom 3 x 400 V~	Drehstrom 3 x 400 V~
Schaltung		Δ	Δ	verstärkte Stern / Dreieck - Schaltung	verstärkte Stern / Dreieck - Schaltung	Δ
Selbstanlaufend		ja	ja	ja	ja	ja
BKM-Anlasser		nein	nein	nein	ja	ja
Strom	Ampere / A	18,7	37,5	37,5	51	94
Leistungsfaktor cos phi		0,78	0,77	0,77	0,89	0,86
Wirkungsgrad η	%	90	92	92	94	94,70
Frequenz	Hz	50	50	50	50	50
Drehzahl	U / min	1527	1542	1542	1523	1514
Isolationsklasse		F	F	F	F	F
Schutzart		IP 54	IP 54	IP 54	IP 54	IP 54
Temperaturfühler		KTY oder PT 100	KTY oder PT 100	KTY oder PT 100	KTY oder PT 100	KTY oder PT 100
Lage des Klemmkasten		links	links	links	rechts 22,5° nach oben versetzt	rechts 22,5° nach oben versetzt
Kabeleinführung		nach unten; 1 x M30x1,5; 1 x M16x1,5	nach unten; 1 x M30x1,5; 1 x M16x1,5	nach unten; 1 x M30x1,5; 1 x M16x1,5 ;	2 x M40x1,5 - 1 x M16x1,5	nach unten; 2 x Pg29; 1 x Pg11
Kühlung		IC 4A1W7	IC 4A1W7	IC 4A1W7	IC 4A1W7	IC 4A1W7
Wassereintrittstemperatur / Kühlmitteltemp. Eingang	°C	72	72	72	72	72
Wasseraustrittstemperatur / Kühlmitteltemp. Ausgang	°C	75	75	75	75	75
Durchflussmenge	l / min	12	15	15	15	15
Bauform		IM B5	IM B5	IM B5	IM B5	IM B5
Generelle Vorschrift		EN 60034 – April 2005 ( VDE 0530 ), GL	EN 60034 – April 2005 ( VDE 0530 ), GL	EN 60034 – April 2005 ( VDE 0530 ), GL	EN 60034 – April 2005 ( VDE 0530 ), GL	EN 60034 – April 2005 ( VDE 0530 ), GL
Umgebungstemperatur	°C	( 20 - 90 )	( 20 - 90 )	( 20 - 90 )	( 20 - 90 )	( 20 - 90 )
Gewicht	kg	110	175	175	260	450
Maße Gehäuse [mm]	Länge / Durchmesser	513 / 325	513 / 300	540 / 300	607 / 400	604 / 500

Bemerkung: alle Maschinen sind auch in 60 Hz-Ausführung verfügbar

